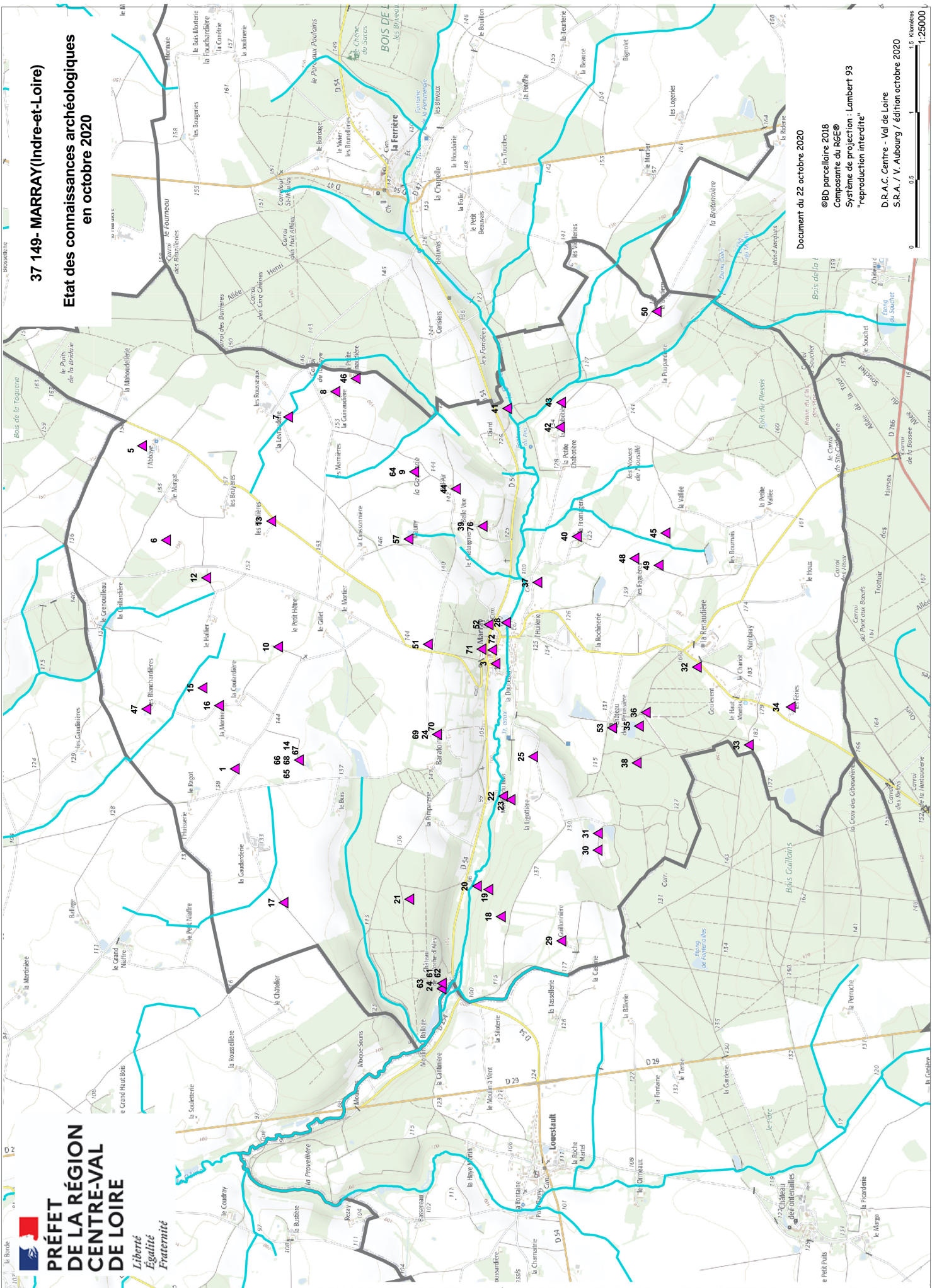


37 149- MARRAY (Indre-et-Loire) Etat des connaissances archéologiques en octobre 2020



Document du 22 octobre 2020

©BD parcellaire 2018
Composante du RGE®
Système de projection : Lambert 93
"reproduction interdite"

D.R.A.C. Centre - Val de Loire
S.P.A. / V. Aubourg / édition octobre 2020



Avertissement : cette carte établit un constat documentaire aux dates citées en référence ; elle ne peut être considérée comme un état définitif.